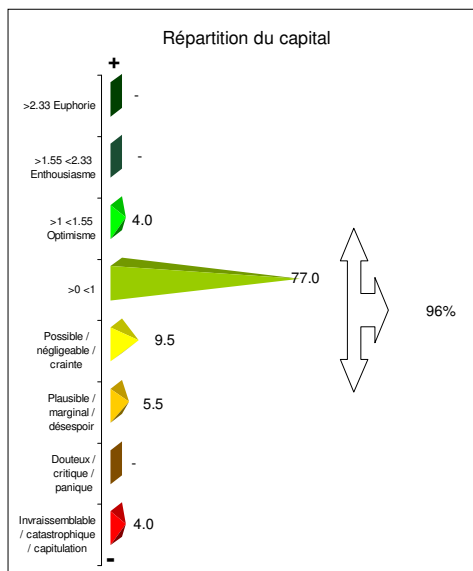


Variante rendement maximum
www.zordan.ch/~bourse/bourse2.pdf

Variante risque minimum
www.zordan.ch/~bourse/bourse3.pdf

Variante efficiente
www.zordan.ch/~bourse/bourse.pdf

Prochaine mise à jour le lundi 13 septembre 2010



1) Ventilation des monnaies de ce portefeuille

\$	34.0%
frs	26.0%
Euro	17.5%
CAD	8.5%
AUD	8.5%
JPY	4.0%
GBP	1.5%
	100.0%

Période	
31.08.07	31.08.10
(rendement 12 derniers mois - rendement LT):risque LT)	
	0.12
Période	0.51

2) Répartition par type d'actifs

Obligations	54.0%
Actions	24.0%
Monétaire	14.0%
Immobilier (Suisse 100%)	8.0%
Alternatif (exclu des simulations)	0.0%
	100.0%

3) Répartition géographique

Etats-Unis	12.4%	Europe	50.0%
Allemagne	11.1%	Amérique	27.5%
Suisse	10.0%	Asie	15.3%
Grande-Bretagne	6.1%	Océanie	6.3%
Australie	6.0%	Afrique	0.9%
France	5.6%	Alternatif	0.0%
Brésil	5.1%		100.0%
Malaisie	4.5%		
Canada	4.0%		
Japon	3.3%		
Pays-Bas	3.3%		
Autres	28.7%		
	100.0%		

4) Risque / rendement / espérance / 50% de probabilité d'occurrence / corrélation

Risque type mensuel		3.5%
Risque type annuel		12.1%
Rendement annuel géométrique		-1.1%
Ratio rendement/risque		-0.09
Rendement annuel espéré (chi 5.1)	frs.	-10'707
Coefficient de corrélation du portefeuille		0.4

Probabilité de gain	
66.2%	1 an
54.8%	1 mois
52.3%	1 sem
50.0%	1 minute

4.1) Fourchette de variations de rendement en frs et % probable à court terme

Contraintes de probabilité à 95%	Minimum	Maximum	Fluctuation	
Annuel	-25%	-252'682	231'269	24%
Choix de l'investisseur en situation d'incertitude. Seuil d'aversion au risque mensuel (+/-)		68'960		6.9%

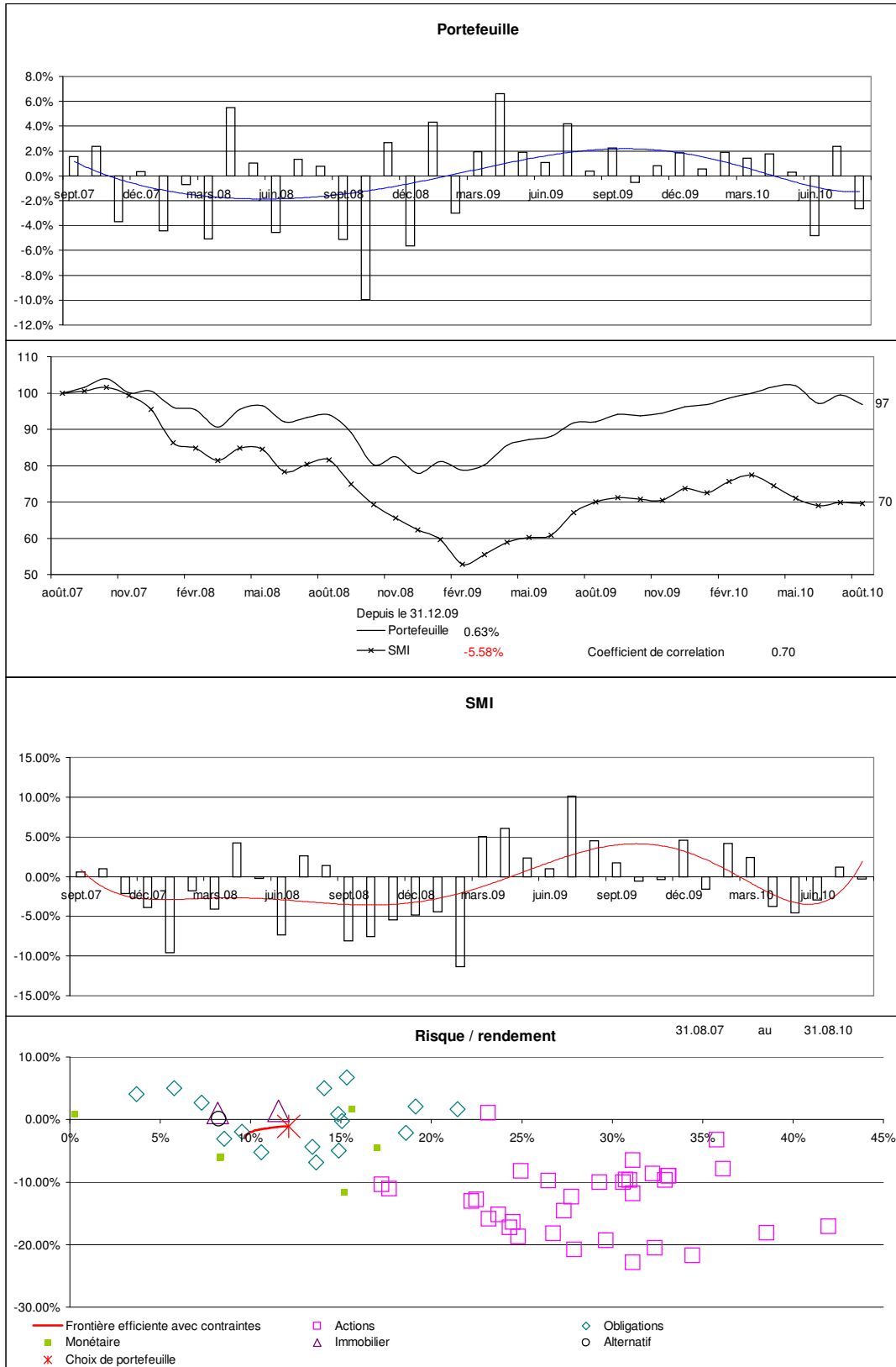
5) Simulation des flux de fonds passés du compte bancaire

Dates / rendements et pertes en frs (bruts) du compte de dépôt						
	28.9.07	31.10.07	30.11.07	31.12.07	31.1.08	29.2.08
Dans le scénario d'une optimisation mensuelle du portefeuille. Les rendements positifs sont versés sur le compte, les pertes sont rachetées pour maintenir l'actif chaque mois à l'actif fixe mentionné sous chi 5.1.	15'646	23'631	-36'755	3'369	-44'180	-6'893
	31.3.08	30.4.08	30.5.08	30.6.08	31.7.08	29.8.08
	-50'689	54'935	10'174	-45'725	13'378	7'535
	30.9.08	31.10.08	28.11.08	31.12.08	30.1.09	27.2.09
	-51'368	-99'684	26'939	-56'435	43'043	-29'864
	31.3.09	30.4.09	29.5.09	30.6.09	31.7.09	31.8.09
Les montants positifs et négatifs sont calculés avec la construction efficiente actuelle. Pondérations fixes sur toute la durée.	19'364	66'334	18'770	10'675	41'785	3'725
	30.9.09	30.10.09	30.11.09	31.12.09	29.1.10	26.2.10
	22'483	-5'335	8'034	18'562	5'648	19'096
	31.3.10	30.4.10	31.5.10	30.6.10	30.7.10	31.8.10
	14'063	17'655	2'899	-48'103	23'715	-26'381

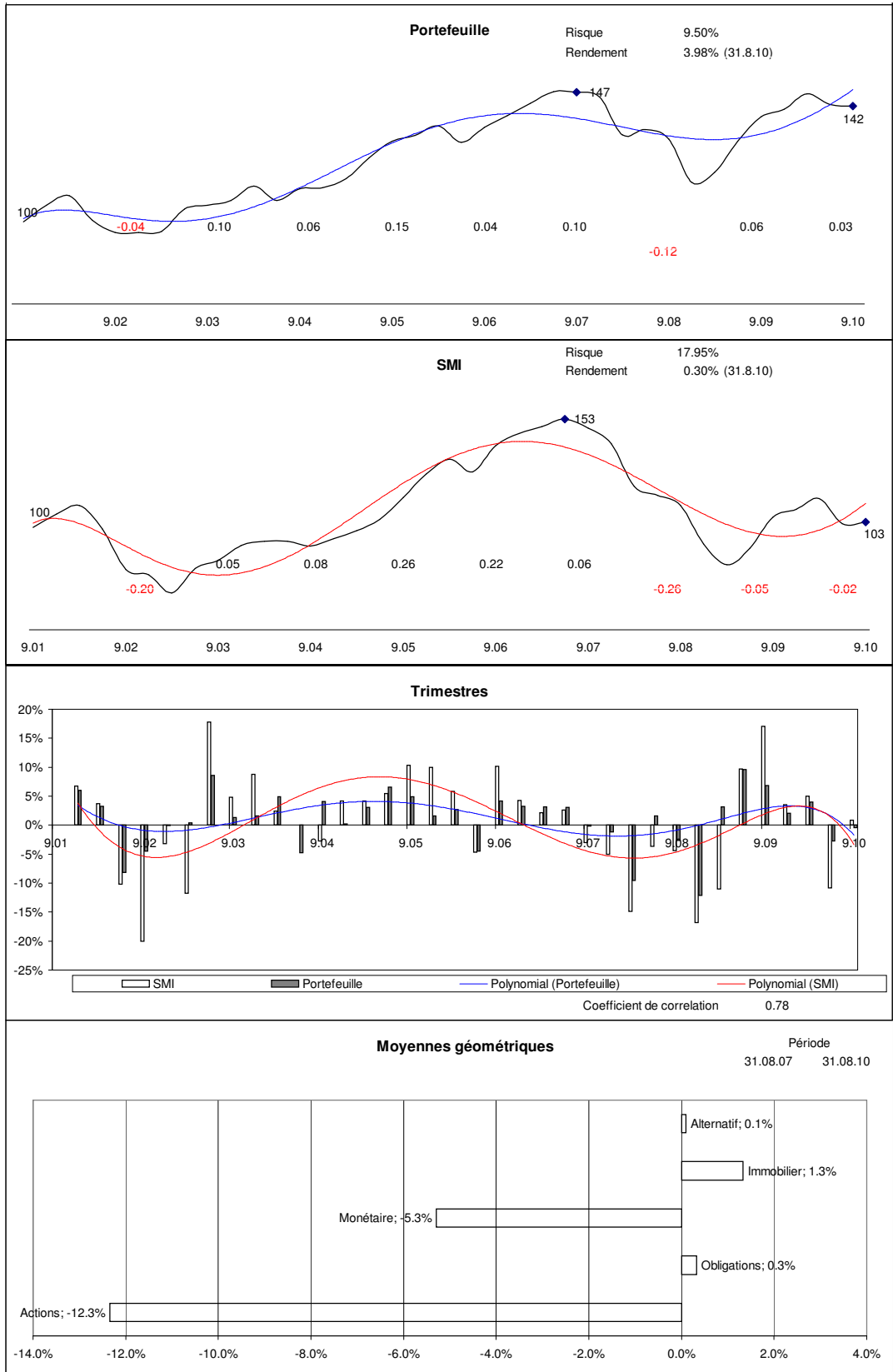
5.1) Synthèse :

	Frs	
Actif fixe à:	1'000'000	100%
Rendements cumulés	491'455	49%
Pertes cumulées	-501'410	-50%
Frais achats et différences de cours monnaies (achat et vente)	-21'332	-2%
Flux nets sur le compte bancaire	-31'286	-3%
Gain mensuel moyen	20'477	2%
Perte mensuelle moyenne	-41'784	-4%

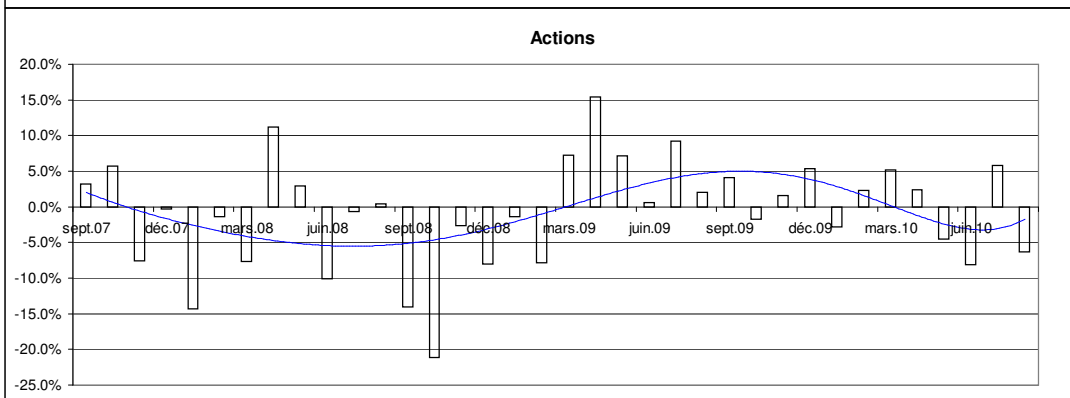
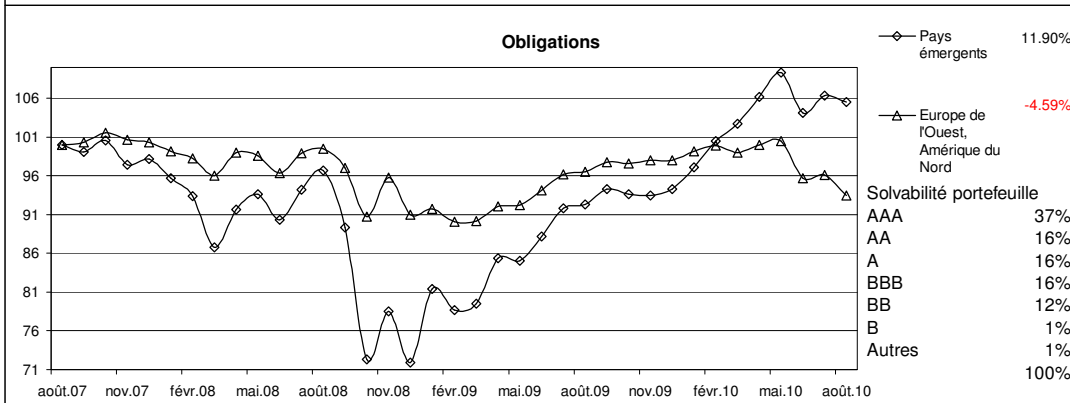
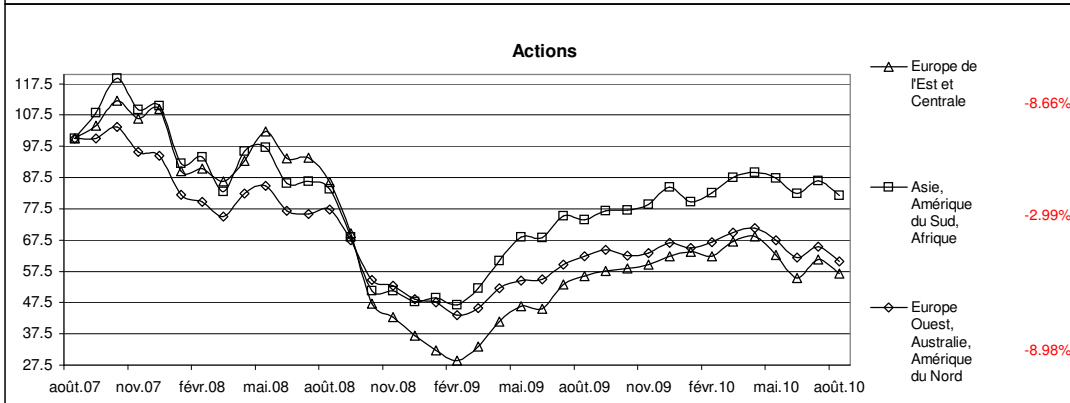
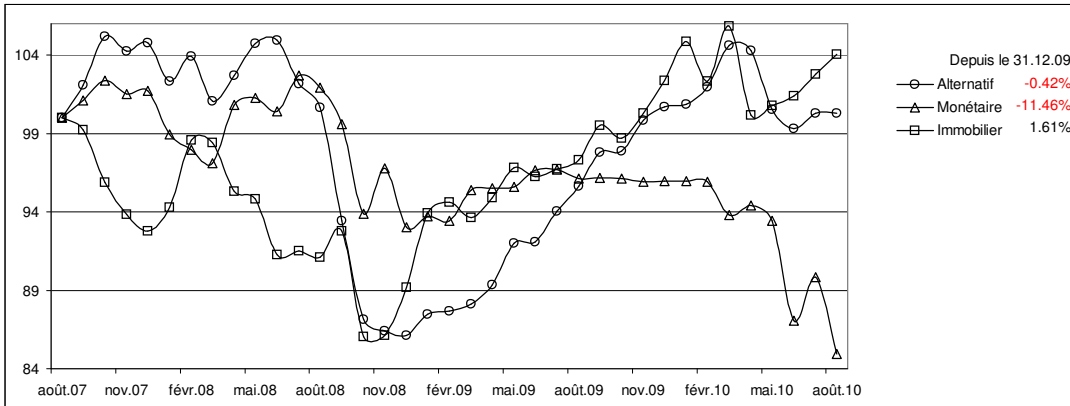
	S 1	S 2
A 1	-48'738	-13'947
A 2	-170'924	157'097
A 3	64'933	-19'708
	10'887	Dividendes
	-6'800	Revenu moyen



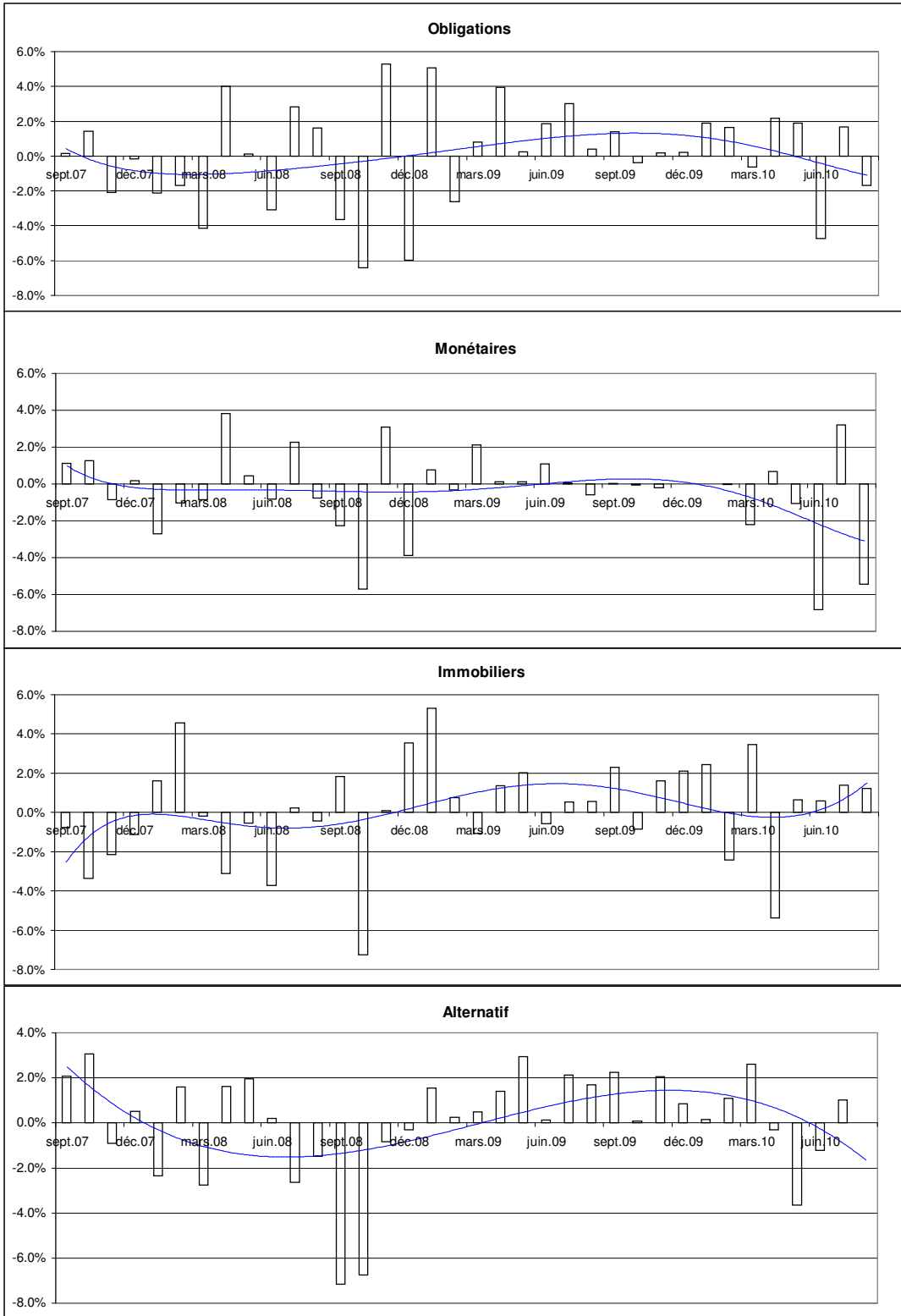
Construction efficiente avec contraintes de n actifs risqués



Construction efficace avec contraintes de n actifs risqués



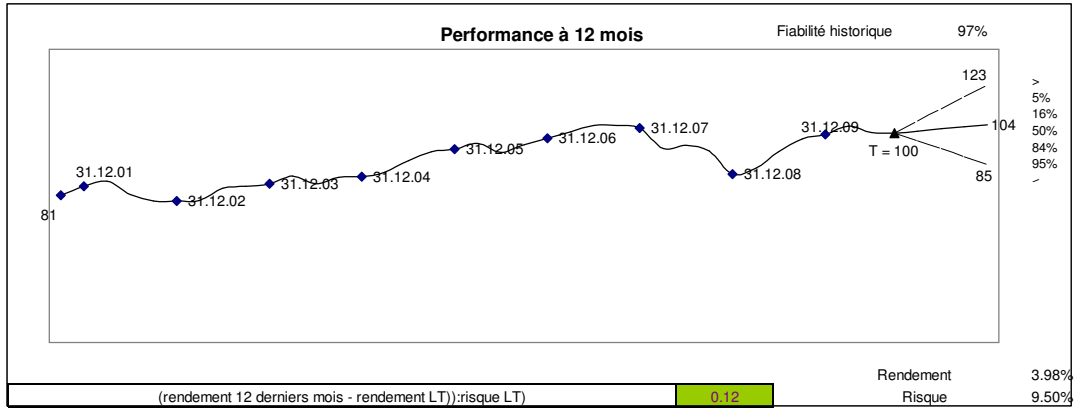
Construction efficace avec contraintes de n actifs risqués



Construction efficiente avec contraintes de n actifs risqués

Portefeuille depuis le	31.10.07	-12.0%	31.10.07	31.08.10	Pondération
			Variation de cours		
./variations pondérées des monnaies					
\$	-4.2%	-12.4%			34.0%
Euro	-4.0%	-23.1%			17.5%
GBP	-0.5%	-35.3%			1.5%
JPY	0.8%	20.1%			4.0%
CAD	-1.9%	-21.8%			8.5%
AUD	-1.3%	-15.8%			8.5%
Hausse du CHF	-11.2%				
Baisse des actifs nette		-0.9%			

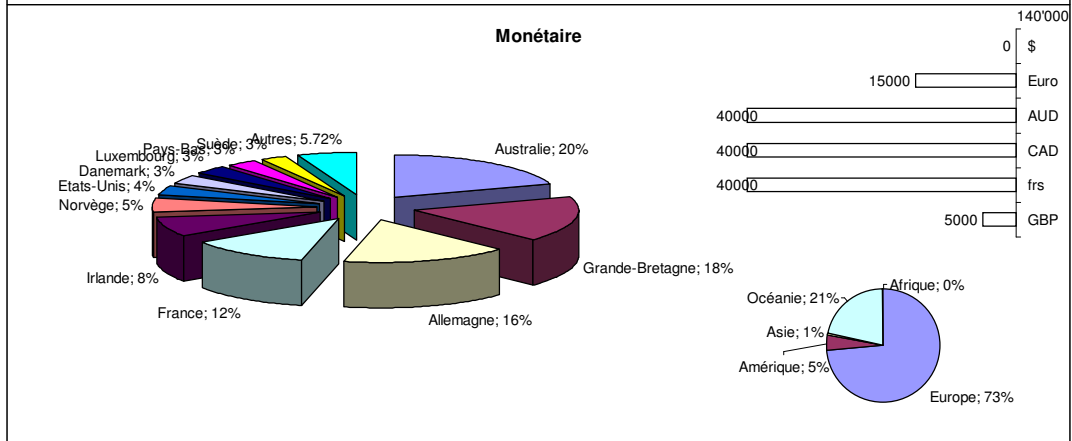
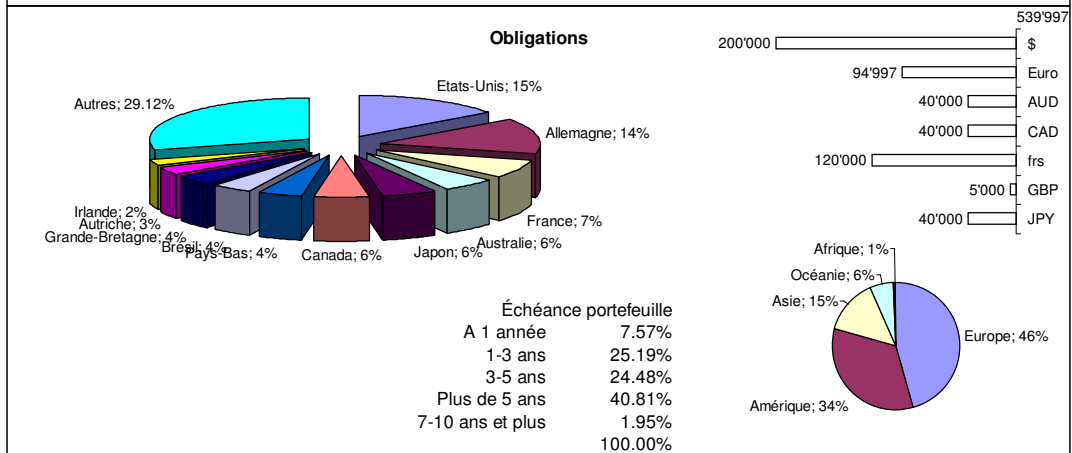
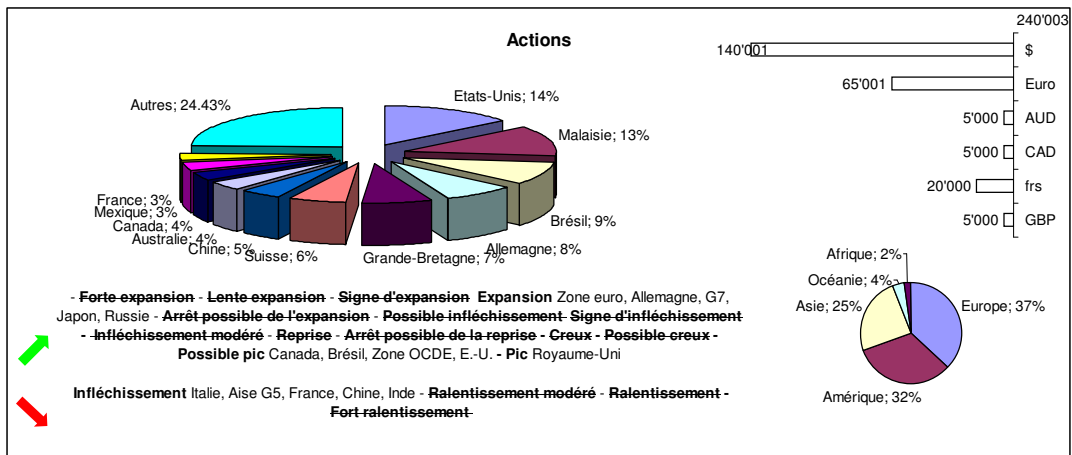
Construction efficiente avec contraintes de n actifs risqués

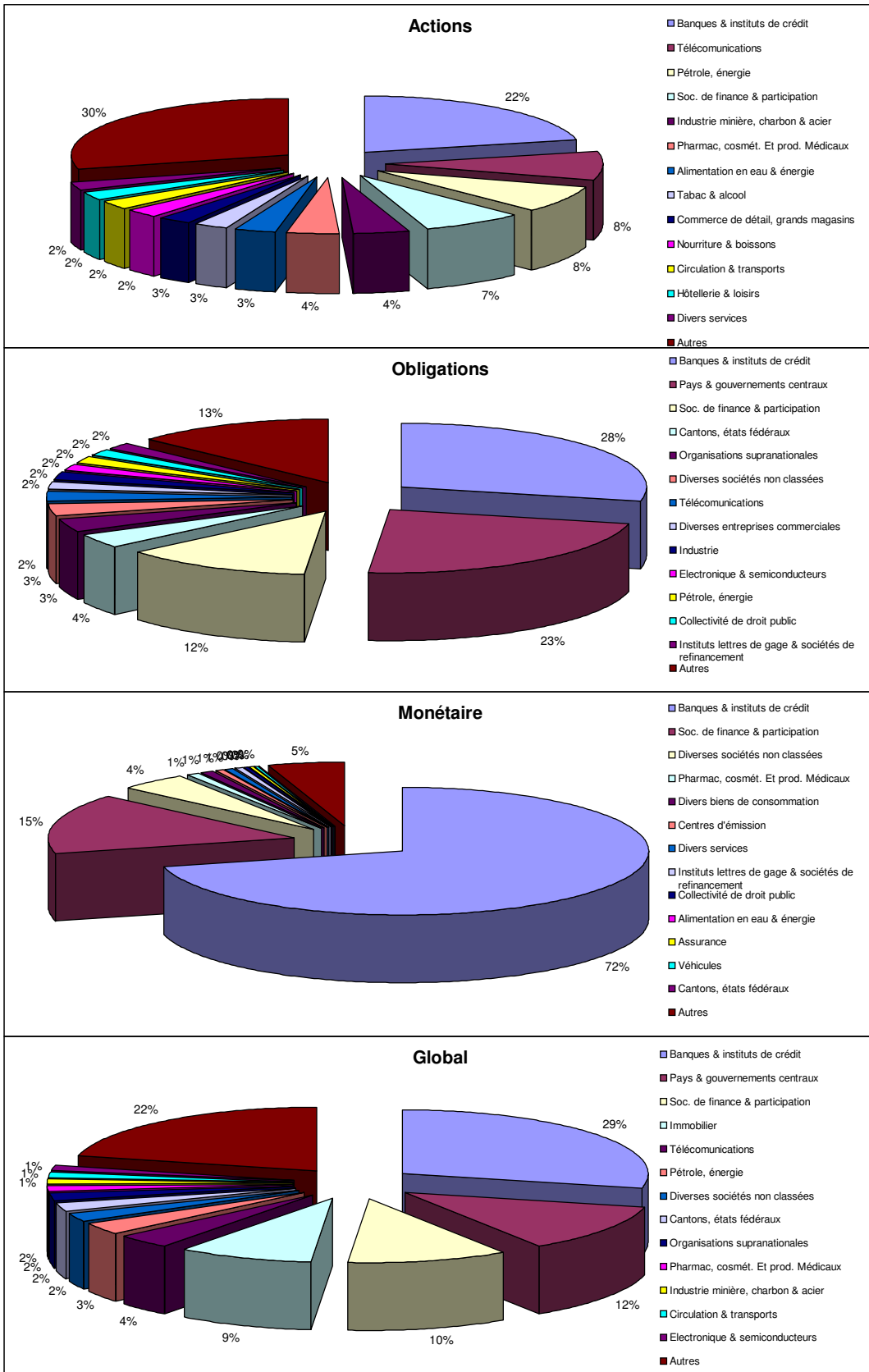


Construction efficiente avec contraintes de n actifs risqués

Pondérations				
0.5%	0.5%	0.5%	0.5%	0.5%
0.5%	0.5%	0.5%	0.5%	0.5%
0.5%	0.5%	4.0%	0.5%	0.5%
0.5%	4.0%	0.5%	4.0%	4.0%
0.5%	4.0%	0.5%	4.0%	0.5%
0.5%	0.5%	4.0%	4.0%	4.0%
0.5%	0.5%	0.5%	4.0%	0.5%
4.0%	0.5%	4.0%	0.5%	4.0%
4.0%	0.5%	4.0%	4.0%	0.5%
0.5%	0.5%	0.5%	0.5%	4.0%
4.0%	0.5%	0.5%	0.5%	4.0%
4.0%	1.0%	0.5%	0.5%	

	Depuis le	30.07.10	31.03.10	31.08.09	29.08.08	31.08.07
SMI		-0.3%	-10.1%	-0.6%	-14.6%	-30.4%
<i>Simulation calculée sur la base des pondérations actuelles et non pas sur le nominal</i>						
Portefeuille		-2.6%	-3.2%	5.1%	3.0%	-3.2%
Monétaire		-5.4%	-9.4%	-11.6%	-16.6%	-15.1%
Immobilier		1.2%	-1.7%	6.9%	14.2%	4.0%
Alternatif		0.0%	-4.1%	4.9%	-0.3%	0.3%
Actions						
Europe Ouest, Australie, Amérique du Nord		-7.2%	-13.2%	-2.8%	-21.5%	-39.4%
Asie, Amérique du Sud, Afrique		-5.5%	-6.4%	10.7%	-2.5%	-18.2%
Europe de l'Est et Centrale		-7.2%	-15.2%	1.6%	-33.9%	-43.1%
Obligations						
Pays émergents		-0.8%	2.7%	14.3%	9.1%	5.5%
Europe de l'Ouest, Amérique du Nord		-2.7%	-5.5%	-3.1%	-6.0%	-6.5%





Construction efficiente avec contraintes de n actifs risqués

Répartition liste exhaustive

Domaine	Total	Actions	Obligation	Monétaire
Banques & instituts de crédit	28.5%	21.4%	28.5%	71.1%
Pays & gouvernements centraux	12.5%	0.2%	23.0%	0.1%
Soc. de finance & participation	10.3%	7.5%	12.4%	15.3%
Immobilier	9.0%	1.7%	0.9%	0.1%
Télécommunications	3.6%	8.3%	2.4%	0.1%
Pétrole, énergie	3.1%	7.8%	1.7%	0.1%
Diverses sociétés non classées	2.3%	0.8%	3.1%	4.4%
Cantons, états fédéraux	2.0%	0.2%	3.6%	0.2%
Organisations supranationales	1.9%	0.2%	3.5%	0.1%
Pharmac, cosmét. Et prod. Médicaux	1.5%	3.9%	0.7%	0.9%
Industrie minière, charbon & acier	1.5%	4.2%	0.5%	0.1%
Circulation & transports	1.3%	2.4%	1.1%	0.1%
Electronique & semiconducteurs	1.3%	1.2%	1.7%	0.1%
Industrie	1.3%	1.0%	1.8%	0.1%
Diverses entreprises commerciales	1.2%	0.4%	2.1%	0.1%
Alimentation en eau & énergie	1.2%	3.0%	0.6%	0.2%
Divers services	1.1%	2.3%	0.7%	0.6%
Commerce de détail, grands magasins	1.0%	2.5%	0.6%	0.1%
Collectivité de droit public	1.0%	0.2%	1.7%	0.3%
Instituts lettres de gage & sociétés de refinancement	1.0%	0.2%	1.7%	0.5%
Assurance	0.9%	2.1%	0.5%	0.2%
Tabac & alcool	0.9%	2.7%	0.2%	0.1%
Nourriture & boissons	0.8%	2.5%	0.2%	0.1%
Hôtellerie & loisirs	0.8%	2.4%	0.2%	0.1%
Roh-, Hilfs & Bestriebsstoffe	0.7%	2.1%	0.1%	0.1%
Construction, matériaux de construction	0.6%	1.8%	0.2%	0.1%
Internet, logiciels & service IT	0.6%	1.8%	0.1%	0.1%
Divers biens d'équipement	0.5%	0.3%	0.8%	0.1%
Fonds de placement & fondations de prévoyance	0.5%	0.7%	0.5%	0.1%
Métaux non ferreux	0.4%	1.1%	0.1%	0.1%
Chimie	0.4%	0.9%	0.2%	0.1%
Appareils électriques et composants	0.4%	0.8%	0.2%	0.1%
Véhicules	0.4%	0.6%	0.3%	0.2%
Valeurs financières	0.3%	0.9%	0.1%	0.1%
Machines & appareils	0.3%	0.9%	0.1%	0.1%
Industrie graphique, maisons d'édition et presse	0.3%	0.9%	0.1%	0.1%
Divers biens de consommation	0.3%	0.5%	0.2%	0.8%
Métaux & pierres précieuses	0.3%	0.8%	0.1%	0.1%
Biens de consommation de base	0.3%	0.8%	0.1%	0.1%
Centres d'émission	0.2%	0.2%	0.3%	0.6%
Ordinateurs, équipement de réseaux, services	0.2%	0.4%	0.2%	0.1%
Obligations émises par des sociétés de services collectifs	0.2%	0.2%	0.3%	0.1%
Santé & services sociaux	0.2%	0.5%	0.1%	0.1%
Consommation discrétionnaire	0.2%	0.4%	0.1%	0.1%
Biotechnologie	0.2%	0.4%	0.1%	0.1%
Industrie aérospatiale	0.2%	0.4%	0.1%	0.1%
Textiles, vêtem & maroquinerie	0.2%	0.3%	0.1%	0.1%
Santé	0.2%	0.3%	0.1%	0.1%
Environnement & recyclage	0.2%	0.3%	0.1%	0.1%
Caoutchouc et pneus	0.2%	0.2%	0.2%	0.1%
Sylviculture, bois, papier	0.1%	0.2%	0.1%	0.1%
Horlogerie & joaillerie	0.1%	0.2%	0.1%	0.1%
Industrie d'emballage	0.1%	0.2%	0.1%	0.1%
Agriculture & pêche	0.1%	0.2%	0.1%	0.1%
Versorgungsbetriebe	0.1%	0.2%	0.1%	0.1%
Asset Backed Securities	0.1%	0.2%	0.1%	0.1%
Equity Hedged	0.1%	0.2%	0.1%	0.1%
Event Driven	0.1%	0.2%	0.1%	0.1%
Mortgage Bonds/Backed Securities	0.1%	0.2%	0.1%	0.1%
Real estate	0.1%	0.2%	0.1%	0.1%
Relative Value	0.1%	0.2%	0.1%	0.1%
Trading	0.1%	0.2%	0.1%	0.1%
	100.0%	100.0%	100.0%	100.0%

